

To nejlepší ze Sri Lanky (+ Ayurveda)

13 dnů/12 nocí

Den 1

- Přílet do Kolomba
- Přivítání na letišti
- Přejezd do Kandy
- Po cestě zastávka v Pinnawela;



- návštěva ve „sloním sirotčinci“ – v sirotčinci nalezlo domov asi 60 slonů – částečně mláďata, o která se matka nestarala, částečně mláďata osiřelá v divočině – nejlepší doba pro návštěvu je právě v čase krmení nejmenších mláďat mlékem z lahve, případně v době koupání v řece, které je možné pozorovat z bezprostřední blízkosti;
- přejezd do Kandy
- ubytování v hotelu Amaya Hills



- večer návštěva chrámu Buddhova zubu a tanečního představení tradičních tanců;
- večere a nocleh v hotelu v Amaya Hills, Kandy

Den 2

- Snídaně

Zájemci o Ayurvedu:

- Celý den workshop – Ayurveda podle speciálního programu v centru Ayurvedy poblíž města Kandy

Alternativně:

- Celodenní výlet do národního parku Sinharaja
- Park leží na jihozápadě Sri Lanky a je poslední oblastí s původním zachovalým deštným pralesem na Sri Lance



- Více než 60% druhů stromů zde jsou stromy endemické právě pro Sri Lanku a často velmi vzácné
- Žije zde velké množství druhů motýlů i jiného hmyzu, žab, plazů a zejména ptáků, kteří se nevyskytují nikde jinde. Kromě toho zde roste nespočet rostlinných druhů často používaných v tradiční i moderní medicíně



- V národním parku žije i největší šelma Sri Lanky – levhart a dva druhy menších koček (kočka bengálská a rybářská) stejně jako několik druhů opic, které je snadné slyšet, ale obtížnější objevit ve větvích stromů
- Prales Sinharaja je zapsán na seznam světového přírodního dědictví UNESCO jako primární prales a tím jedinečná památka v rámci celé jižní Asie
- Celodenní pěší výlet je možný je na zvláštní povolení (je zajištěno) a pouze púo vyznačených cestách – cesta vede stinným pralesem podél prudkých potoků a říček, kolem vodopádů a je nezapomenutelným zážitkem pro všechny milovníky přírody.
- Navečer návrat do Kandy
- večere a nocleh v hotelu v Amaya Hills, Kandy

Den 3

- Snídaně
- Lékaři - celý den workshop – Ayurvéda podle speciálního programu v centru Ayurvédy poblíž města Kandy.

Alternativně pro nelékaře:

- celodenní výlet do oblasti Kithulgala s možností raftingu na řece
- 7:00 odjezd do Kithulgala – přejezd cca 2 hodiny, Vzdálenost 100 km
- Kithugala je na Sri Lance nejznámějším místem pro rafting na řece Kelani – rafting patří mezi lehké a umožňuje poznání mimořádně nádherné krajiny a hluboký zážitek

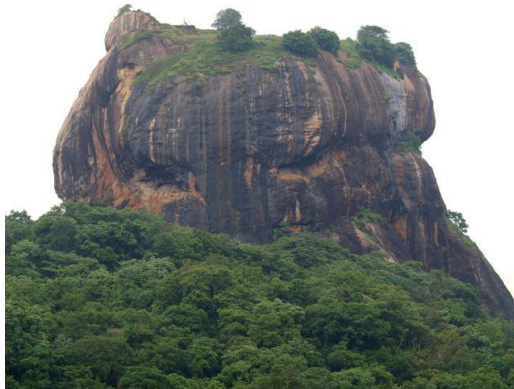
- Pro ty, kdo se nechtějí účastnit raftování, je možnost řady pěších výletů touto neskutečně krásnou krajinou



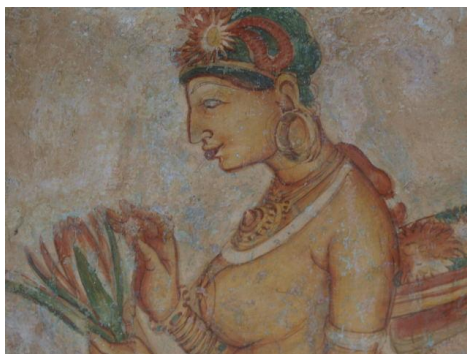
- V oblasti Kithulgala byl natáčen slavný film „Most přes řeku Kwai“, možnost návštěvy místa, kde byl pro potřeby tohoto filmu most vystavěn (do dnešních dnů z něj téměř nic nezbylo)
- Možnost návštěvy jeskyní Beli-Lena, kde byly nalezeny pozůstatky jednoho z předchůdců dnešního člověka – tzv. Balangodského člověka, o kterém se předpokládá, že se vyskytoval právě na Sri Lance.
- Oběd v typickém venkovském stylu Sri Lanky
- Odpoledne návrat do Kandy
- večere a nocleh v hotelu v Amaya Hills, Kandy

Den 4

- Časně ráno snídaně
- Přejezd do Sigiriye
- Výstup na bývalou skalní pevnost z 5. Století vybudovanou králem Kashyapa (473 – 491) zapsanou na seznam světového kulturního dědictví a někdy označovanou za osmý div světa;



- „Lví skála“ byla mimořádně krásná citadela náhle vyrůstající 200 metrů nad okolní džungli; skála byla nejvnitřnější částí opevněného města o rozloze 70 hektarů;



- vodní příkopy, valy a rozsáhlé zahrady obkružují úpatí skály; prohlídka světoznámých fresek „Nebeské panny“ umístěných ve skalním výklenku přístupných po točitém schodišti – fresky byly malovány přírodními barvami přímo do omítky; na vrcholu skály lze obdivovat zbytky královského paláce;
- Přejezd do Dambully



- Návštěva skalního chrámu v Dambulle, který dal pro buddhistické mnichy zbudovat král Walagambahu v 1. století před našim letopočtem; komplex 5 jeskyní o celkové rozloze 2000 čtverečních metrů s bohatě zdobenými stěnami i stropy ukrývá přes 150 soch Buddha, jimž dominuje 14 metrů dlouhá socha ležícího Buddha vytesaná ve skále
- návštěva zahrady exotického koření v Matale
- Návrat do Kandy – krátká okružní projížďka městem
- večeře a nocleh v hotelu v Amaya Hills, Kandy

Den 5

- Snídaně
- Návštěva Královské botanické zahrady v Kandy – nádherný orchidejový skleník, řada stromů zasazených známými světovými politiky a umělci, obrovský fikus s deštníkovitou korunou
- přejezd do Nuwara Eliya;



- po cestě prohlídka čajových plantáží a továrny na zpracování světoznámého cejlonského čaje;
- ubytování v hotelu v Nuwara Eliya;



- název tohoto města v překladu znamená Město světél, je to ale zároveň i město věčného jara, kde v nadmořské výšce 1 884 m je vzduch čistý a chladný, horské štíty nad městem jsou často zahaleny v mracích – toto město je (a bylo) vyhledávaným rekreačním místem ideálním pro turisty, hráče golfu i vodáky a zároveň jeho architektura je i nostalgickou vzpomínkou na doby anglické koloniální éry;
- navečer krátká projížďka městem;
- večeře a nocleh v hotelu v Nuwara Eliya

Den 6

- Snídaně časně ráno;
- celodenní výlet do národního parku Horton Plains;
- park je situován na nejvyšší náhorní planině Sri Lanky ve výšce přes 2 300 m; obvykle je zde dobrá viditelnost pouze dopoledne (před 10. hodinou), později se oblast ponoří do mlhy;



- největší atrakcí parku je obrovská strmá stěna ukončující planinu a spadající téměř svisle do hloubky mnoha set metrů tzv. Konec světa
- za velmi jasného počasí může být vidět až východní pobřeží ostrova;
- pozoruhodná je flóra a fauna tohoto parku s mnoha endemickými druhy;



- park byl dříve soukromou honitbou britského guvernéra, dnes je bývalé sídlo guvernéra přeměněno na hotel.
- po návštěvě národního parku návrat do Nuwara Eliya;
- večerní procházka městem
- večeře a nocleh v hotelu v Nuwara Eliya

Den 7

- Snídaně v hotelu;
- přejezd do národního parku Yala;
- po cestě zastávky u známých malebných vodopádů „Ella“ a „Diyaluma“;
- ubytování v hotelu na okraji národního parku (Yala Village);



- odpoledne safari projížďka džípem v národním parku situovaném na jihovýchodě Sri Lanky; možnost z auta pozorovat řadu divokých zvířat – divoká prasata, jeleni, levhart, stáda divokých slonů, opice, krokodýli a další v jejich přirozeném prostředí;



- nejlepší dobou pro pozorování divokých zvířat je buď časně ráno nebo podvečer, kdy se stahují z rozsáhlé džungle k napajedlům;
- večeře a nocleh v hotelu Yala Village

Den 8

- Snídaně časně ráno;

- přejezd do národního parku Bundala;
- tento národní park leží také na jihovýchodě země v takzvané semiaridní (suché) oblasti a má rozlohu 6 216 ha; park vyhlášený v roce 1990 je mimořádně významným shromaždištěm tažných a vodních ptáků;



- prohlídka parku s odborným výkladem – pozorování a fotografování vzácných druhů ptáků;
- Přejezd a ubytování v hotelu Unawatuna Beach
- Navečer odpočinek na pláži
- Večeře a nocleh v hotelu Unawatuna Beach

Den 9-10

- Snídaně v hotelu
- Možnost celodenní relaxace na jedné z nejkrásnějších pláží Sri Lanky
- Pobřeží je lemované stovkami stromů a kokosových palm mezi nimi je umístěna spousta domů, restaurací a hotýlků



- Městečko Unawatuna se rozkládá na úzkém pruhu země mezi nádhernou pláží a malebnými skalisky ve vnitrozemí. Málo frekventovaná pláž s čistou vodou se táhne na kilometry daleko. Je považována za jednu ze dvanácti nejkrásnějších pláží světa.
- Večeře a noclehy v hotelu Unawatuna Beach

Den 11

- Snídaně v hotelu
- Přejezd do Galle
- Prohlídka staré holandské pevnosti v městě Galle zapsané na seznam světového kulturního dědictví UNESCO;



- Galle jakožto nejjihnější přístav na Sri Lance patřilo v 17. století holanďanům – ve městě je dochováno mnoho historických budov, hradby a opevnění připomínajících tuto dobu;
- Galle je proslulé dílnami uměleckých řemesel – hlavně dřevořezbami a jemnými krajkami;
- Celé město dýchá příjemno atmosférou a poskytuje krásné výhledy na moře;
- Přejezd do střediska Hikkaduwa
- Projížďka lodí se skleněným dnem v okolí Hikkaduwy – možnost obdivovat krásné korálové útesy, barevné korálové ryby i mořské želvy v jejich přirozeném prostředí;
- Návštěva centra na odchov mořských želv v Kosgodě – na pobřeží Sri Lanky se vyskytuje všech pět druhů mořských želv. Všechna větší místa, kam se stahují ke kladení vajec leží právě v provincii Galle;
- Přejezd do Bentota;
- Prohlídka primitivních dolů na drahokamy (měsíční kámen) v Meetiyagoda;



- O vesnici Meetiyagoda, která leží na pouhém jednom akru půdy se díky výskytu měsíčních kamenů věří, že je požehnána měsícem;
- Tajemný kámen připomínající měsíc v úplňku je považován za posvátný a už řadu staletí je používán k výrobě šperků – fascinující hra světla způsobuje opaleskující lesk mléčného povrchu tohoto kamene, místní lidé věří, že tato hra světla je důkazem živé duše měsíčního kamene; nejcennější forma měsíčního kamene má modrý opalizující lesk a ta se nenachází nikde jinde na světě než právě zde;
- Přejezd do Colomba – ubytování v hotelu
- Večer odpočinek na pláži
- Večeře a nocleh v hotelu v Global Towers nebo obdobném, Colombo

Den 12

- Snídaně
- Okružní projížďka hlavním městem se zastávkami na pozoruhodných místech a možností nákupů suvenýrů

- Průjezd komerčním centrem situovaným do míst bývalé portugalské i holandské pevnosti, hlučným orientálním bazarem.
- Návštěva buddhistického a hinduistického chrámu a nejstaršího protestantského kostela na ostrově postaveného Holanďany
- Projížďka luxusní rezidenční čtvrtí „Cinnamon Gardens“, kolem staré budovy parlamentu, mezinárodního kongresového centra, radnice a přes Náměstí Nezávislosti
- Navečer návrat do hotelu
- Večeře a nocleh v hotelu v Global Towers nebo obdobném, Colombo

Den 13

- Snídaně
- Transfer na letiště
- Odlet do Evropy

Orientační cena cesty na osobu:

2 účastníci bez doprovodu	30 500,- Kč; s českým doprovodem	45 800,- Kč
3 – 6 účastníků bez doprovodu	28 000,- Kč; s českým doprovodem	37 500,- Kč
7-12 účastníků bez doprovodu	29 000,- Kč; s českým doprovodem	33 500,- Kč
13 a více účastníků bez doprovodu	26 500,- Kč; s českým doprovodem	29 000,- Kč
Příplatek za jednolůžkový pokoj	8 000,- Kč.	

Ceny jsou platné pro období 2010-2011.

Ceny se v průběhu tohoto období mohou měnit při změně kurzu české koruny vůči americkému dolaru o více než 20%.

Cena zahrnuje:

- Transfery na a z letiště
- Ubytování v hotelu podle itineráře
- Polopenzi
- Veškerou pozemní dopravu
- Místního i českého průvodce (za příplatek podle ceníku)
- Místní poplatky a taxy
- Vstupné do národních parků
- Pronájem džípů v národních parcích
- Rafting a cestu do národního parku Sinharaja pro nelékaře
- Poplatek za kurz Ayurvédy pro lékaře

Cena nezahrnuje:

- Mezinárodní ani místní letenky
- Nápoje
- Obědy
- Osobní výdaje
- Spropitné pro průvodce